

AQUA & GAS

Fachzeitschrift für Wasser, Gas und Wärme
Revue pour l'eau, le gaz et la chaleur

N° 5 | 2021

Qualität und Kompetenz:
Alles aus einem Guss



HAGENBUCHER

WASSERPOLITIK 2020

Tour d'Horizon über das
vergangene Jahr

WÄRMEVERSORGUNG

Thermische Netze senken die
CO₂-Emissionen signifikant

DER SVGW UND DIE TWI

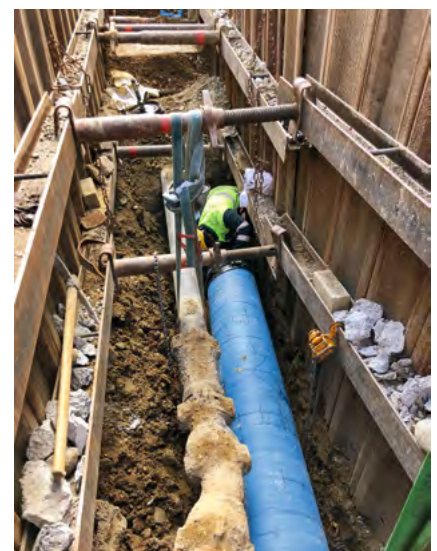
Präsident Markus Küng
im Interview

VOLLSCHUTZ FÜR JEDE BELASTUNG

TMH HAGENBUCHER AG
 TEL. +41 (0)44 306 47 48
 WWW.HAGENBUCHER.CH

GUSSROHRE MIT FZM-UMHÜLLUNG

Duktile Gussrohre werden bereits seit weit mehr als 100 Jahren in den Bereichen der Trinkwasserversorgung eingesetzt. Das FZM-Rohr mit der BLS-Verbindung stellt den aktuellen Stand der Technik dar und zeichnet sich durch höchste Belastbarkeit aus. Die Faserzementmörtel-Umhüllung bietet für sämtliche Bodenklassen und topografische Bedingungen einen idealen Vollschutz: Baumassnahmen, Setzungen durch erhöhtes Verkehrsaufkommen, Bodenabtrag durch Starkregen oder Erdbewegungen durch Hangrutsch und Erdbeben – all das übt Druck auf den Boden und die Leitungen darin aus. Auch kann praktisch jedes Aushubmaterial – je nach Notwendigkeit – zur Verfüllung des Rohrgrabens verwendet werden. Die FZM-Umhüllung widersteht den mechanischen Belastungen bei Transport und Einbau sowohl im konventionellen wie auch grabenlosen Einbauverfahren.



Einige der vielseitigen Einsatzmöglichkeiten der FZM-Gussrohre: im unwegsamen Gelände sowie im gespriessten Graben.



BLS-Verbindung: Schnell zu montieren und – wenn nötig – auch leicht wieder demontierbar.

UMWELTFREUNDLICH UND NACHHALTIG

FZM-Rohre sind zudem umweltfreundlich und nachhaltig, denn das duktile Gussrohr mit Zink-Überzug und Zement-Innenbeschichtung und Umhüllung hat eine technische Nutzungsdauer von bis zu 140 Jahren, ist zu 100% auf gleicher Stufe recycelbar und kann beliebig oft wiederverwertet werden.

ÖKONOMISCH, DA MONTAGEFREUNDLICH

Das Rohrleitungssystem wird durch die längskraftschlüssige BLS-Verbindung kom-

plettiert, deren kugelgelenkförmiger Aufbau eine Abwinkelung von bis zu 5 Grad zulässt. Auf diese Weise werden deutlich weniger Formstücke beim Leitungsbau benötigt. Die montagefreundlichste Steckmuffenverbindung ermöglicht einen ökonomischen Einbau und ist, falls nötig, auch schnell wieder demontierbar.

Im Kompetenzzentrum Eglisau der Firma Hagenbucher werden auch Wunschlängen nach Mass angefertigt und innert 48 Stunden ausgeliefert. Alles aus einem Guss.